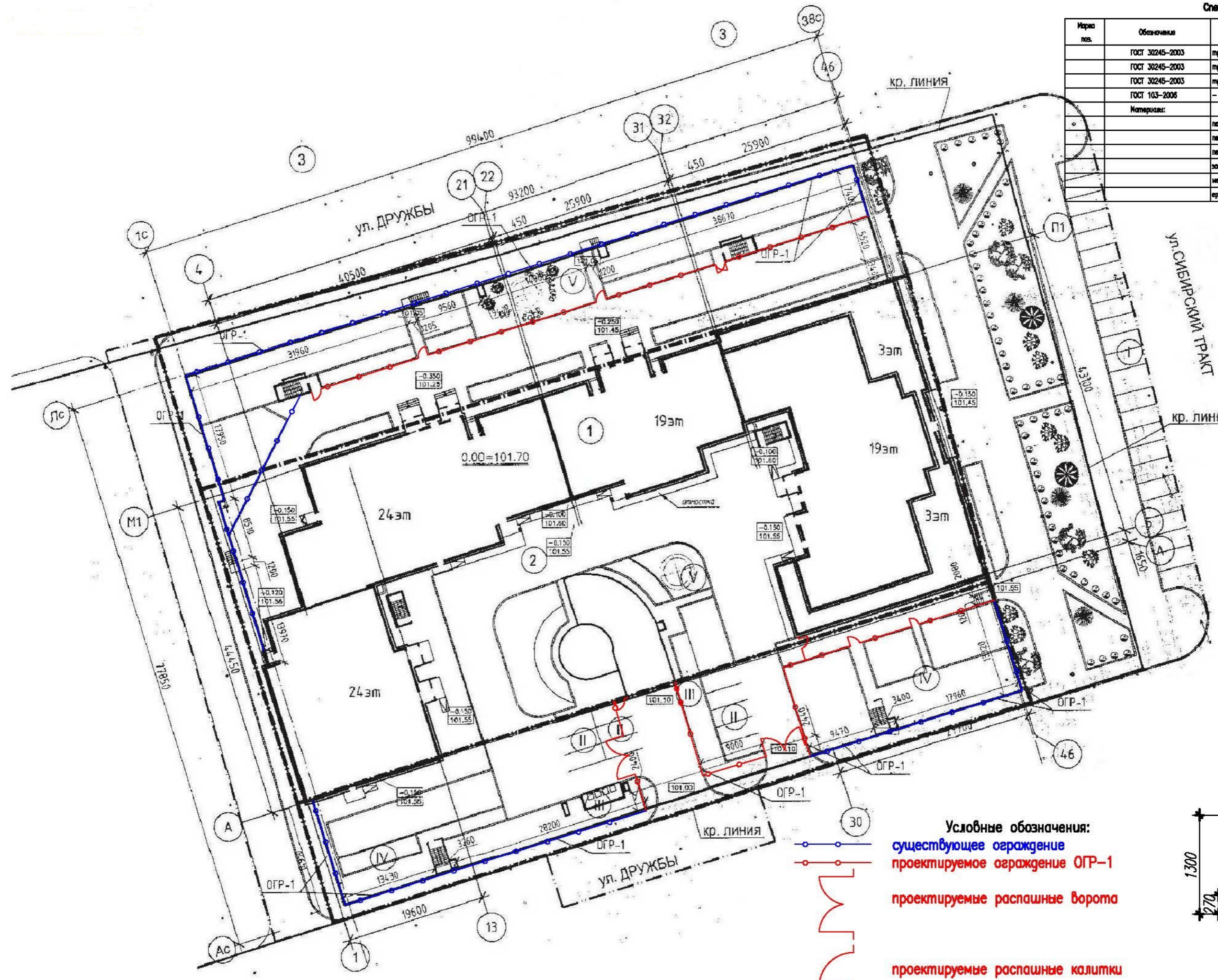


Спецификация

Материал	Обозначение	Наименование	Кол.	Масса ед.изм.	Примечание
	ГОСТ 30245-2003	труба 120x120x8			
	ГОСТ 30245-2003	труба 80x80x3			720 п.м.
	ГОСТ 30245-2003	труба 25x25x3			1310 п.м.
	ГОСТ 103-2006	- t=3 1500x2500			2 листа
Материалы:					
		петли усиленные #25	12		
		петли усиленные #20	24		
		петли обычные	2		
		защита-ограничитель			определять по месту
		машины обработки			определять по месту
		грунтовка, краска			определять по месту



- Условные обозначения:
-  существующее ограждение
 -  проектируемое ограждение ОГР-1
 -  проектируемые распашные ворота
 -  проектируемые распашные калитки

